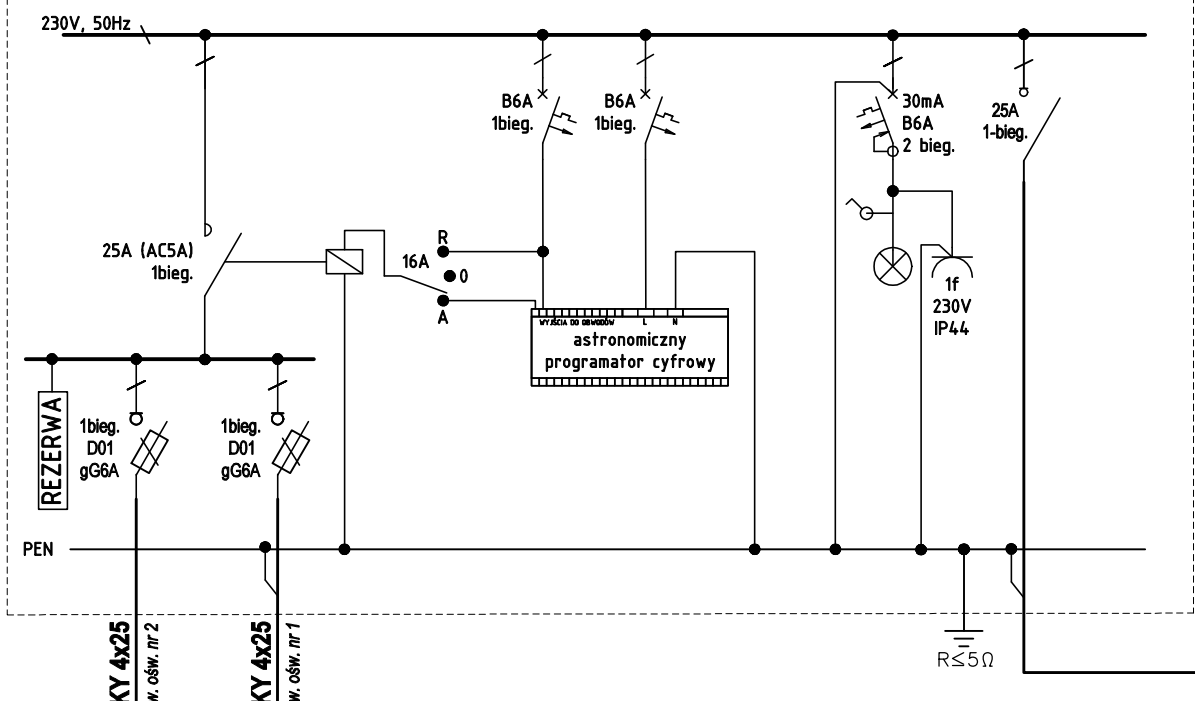


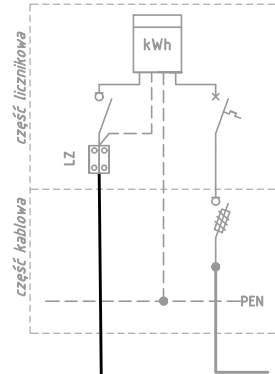
S0
proj. szafa oświetleniowa



Bilans mocy:
 $P_1 = P_2 = 1080W$
 $I_b = 5,05A$

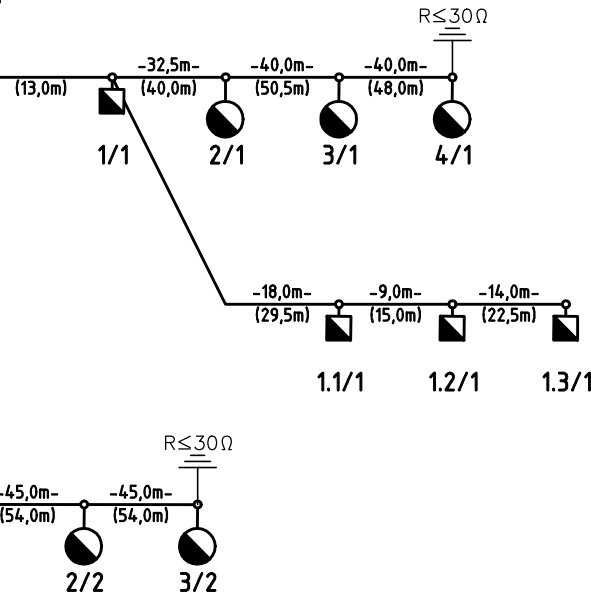
YAKY 4x25
(45,5m)

ZKP
proj. w zakresie Enea Operator



YAKY 4x25
obw. ośw. nr 2

YAKY 4x25
obw. ośw. nr 1


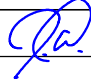


ochrona przeciwporażeniowa:
SAMOCZYNNE WYŁĄCZENIE NAPIĘCIA
URZĄDZENIA W II KL. OCHRONNOŚCI

układ sieci:
TN-C

- LEGENDA
- proj. oprawa LED 108W
 - proj. oprawa LED 108W
 - proj. uziom pionowy (pograżony)

UWAGI:
1. Równolegle z kablami prowadzić bednarke ocynkowaną Fe/Zn 25x4. Do bednarki przyłączyć wszystkie stupy.

Jednostka projektowa:		KFG Sp. z o.o. Sp. k. Biuro Projektów Drogowych ul. Ugory 63/2, 61-623 Poznań tel. (61) 821-92-00 fax: (61)821-92-00 biuro@kfgsk.pl, www.kfgsk.pl	
Zamawiający:		Generalna Dyrekcja Dróg Krajowych i Autostrad Oddział w Bydgoszczy ul. Fordońska 6 85-085 Bydgoszcz	
			
Stadium:		PROJEKT TECHNICZNY	
Zamierzenie budowlane:		„Poprawa BRD na przejściach dla pieszych na DK16 na odc. Dolna Grupa -Nowe Jankowice, DK55 na odc. Dusocin - Stolno, DK91 na odc. Bochlin - Nowe Marzy i w m. Stolno”	
Branża:		ELEKTRYCZNA	
Nazwa opracowania:		Przebudowa drogi krajowej polegająca na budowie oświetlenia drogowego Przebieg nr 22 DK91 km 93+673 Schemat Ideowy. Zasilanie oświetlenia.	
ZESPÓŁ PROJEKTOWY			
funkcja	imię i nazwisko	specjalność i nr uprawnień	podpis
PROJEKTANT	mgr inż. Jakub WRÓBLEWSKI	W SPEC. ELEKTRYCZNEJ BEZ ODR. WKP/0255/POOE/15	
OPRACOWAŁ			
SPRAWDZIŁ			
data	nr zadania	nr rys.	faza
07.2022	---	E22-2	PT
			tom
			I